



# Hablando de **Auditoría** y de Auditores

**Carlos Puig de Travy**  
Presidente del REA



# DÓNDE ESTAMOS



- La normativa cambia e incrementa
- El alcance de la auditoría  
siempre está a debate
- La tecnología es un reto (¡Oportunidad!)
- Los auditores tenemos nuevos riesgos  
y debemos controlarlos
- El mercado es muy estable, precios bajos  
y muy concentrado
- Debemos atraer talento
- Otros servicios abren nuevas  
oportunidades



# NORMATIVA



¿Por qué tantos cambios?

¿Qué cambia?

¿Qué pedimos?

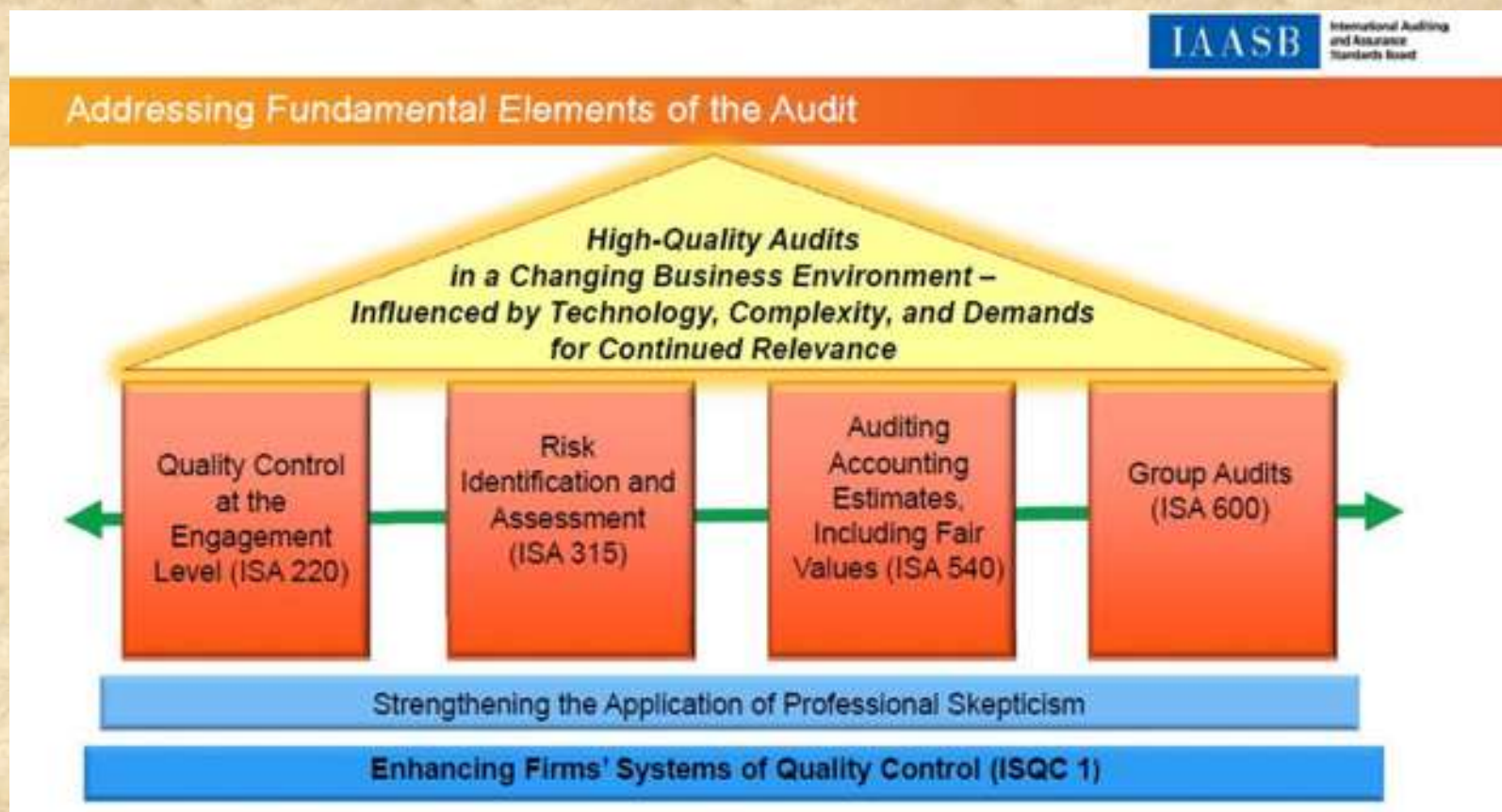


# NORMATIVA CONTABLE

- Cambios en las normas internacionales
- Cambios en el PGC
- Nuevo Proyecto de IFRS para la mejor comunicación en “Financial Reporting”:
  - ✓ Mejorar los estados financieros y dar prioridad al “Statement of Financial Performance”
  - ✓ Mejorar la comparabilidad
  - ✓ Atender las peticiones de los usuarios



# New and Revised ISA's



Fuente: IAASB

# **PROYECTO NUEVO REGLAMENTO**

**Buena atmósfera de colaboración con el ICAC**

## **Mejoras conseguidas:**

**Se han introducido mejoras y cambios en definiciones, en formación práctica, en independencia, en concentración de honorarios, en organización interna, en organización del trabajo y en requisitos para auditores de EIP.**





# Observaciones enviadas por el REA al Proyecto del RLAC

- Definición de Red
- Auditoría de CCAA consolidadas
- Art. 27 Programas de enseñanza teórica
- Art. 50 Servicios de Abogacía
- Art. 64 Concentración de honorarios
- Art. 66 a 71 Organización Interna
- Art. 86 Estructura Organizativa
- Art. 88.4 Rendición de información
- Art. 133 Incumplimiento de obligación de información



# NUEVO INFORME DE AUDITORÍA



- Beneficios de la nueva NIA 700
- Desafíos
- Evaluación de Resultados



# EL SECTOR

- 663 millones de ingresos en trabajos regulados.
- 7 sociedades poseen el 69% ( $4 \simeq 65\%$ ), 60 firmas otro 10% y 1.133 firmas el 22%.
- 60.556 informes: 8.270 de grandes empresas, 21.066 de medianas y 31.230 pequeñas. Solo 9.802 trabajos son en empresas de más de 30M/€ y el 38% de los trabajos son en empresas de menos de 6M de facturación.
- Las 30 primeras firmas facturan aproximadamente 3.000 M/€.  
Fuente: Expansión
- Trabajan 16.093 profesionales, el 88% en firmas y el 12% en individuales.
- Honorarios: 65,42€ firmas y 57,11€ en individuales.
- Corporaciones: 3.410 ejercientes (2.095 REA – 60%)  
1.379 firmas (798 REA – 58%)

# **EN EL MUNDO**

## **Profesión contable**

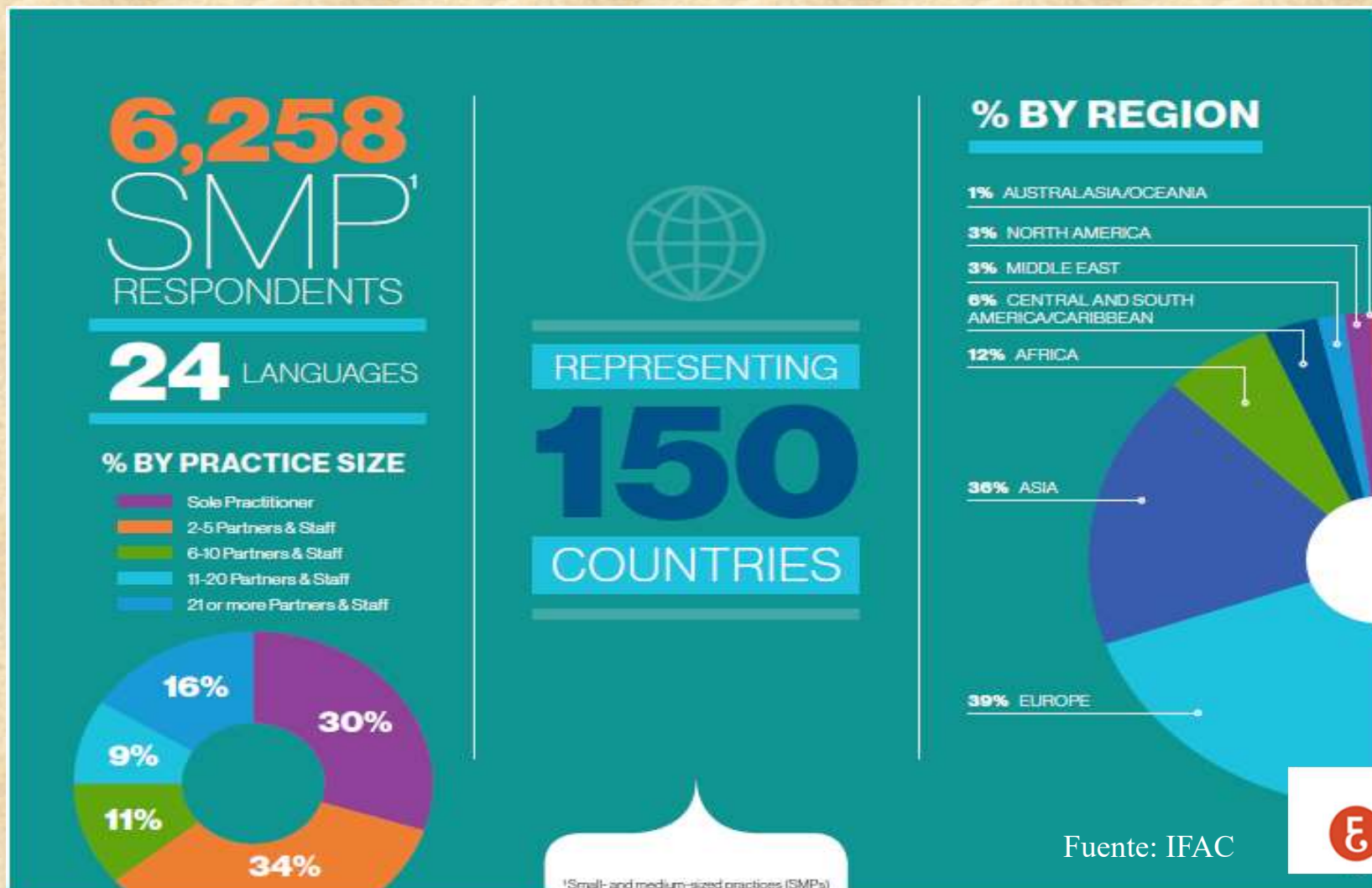
- Los contables somos importantes. Hay alrededor de 3 millones en la IFAC y aproximadamente más de 9 millones en el mundo.
- Facturamos alrededor de 575.000 millones de \$
- Hay correlación entre la proporción de contables y la calidad de vida, el desarrollo, el crecimiento y la estabilidad. Y a la inversa con respecto al fraude y la corrupción.

## **Firmas de auditoría**

- Las primeras 31 firmas facturan 178.000 millones de \$ y los 21 primeros “Networks” 25.000 millones de \$.
- Contratan a 1,4 millones y 234.000 personas respectivamente.
- Las Big Four representan en los diferentes países entre el 60% y 70%
- Servicios que prestan: del 37% al 43% Audit, del 20% al 35% Advisory, del 20% al 25% Tax



# IFAC GLOBAL SMP SURVEY 2018



# **IFAC GLOBAL SMP SURVEY 2018**

## **Tecnología**

- El 38% entiende que la tecnología es un reto y el 28% planea destinar más del 10% de sus ingresos en inversiones tecnológicas en los próximos 12 meses.
- Focalización: 37% en habilidades internas y Expertise en IT, 32% en el uso de opciones de Cloud, 29% en herramientas de análisis de datos, 29% en tecnologías para ampliar el alcance geográfico de los clientes y 23% en reclutamiento de personal no contable.



# IFAC GLOBAL SMP SURVEY 2018

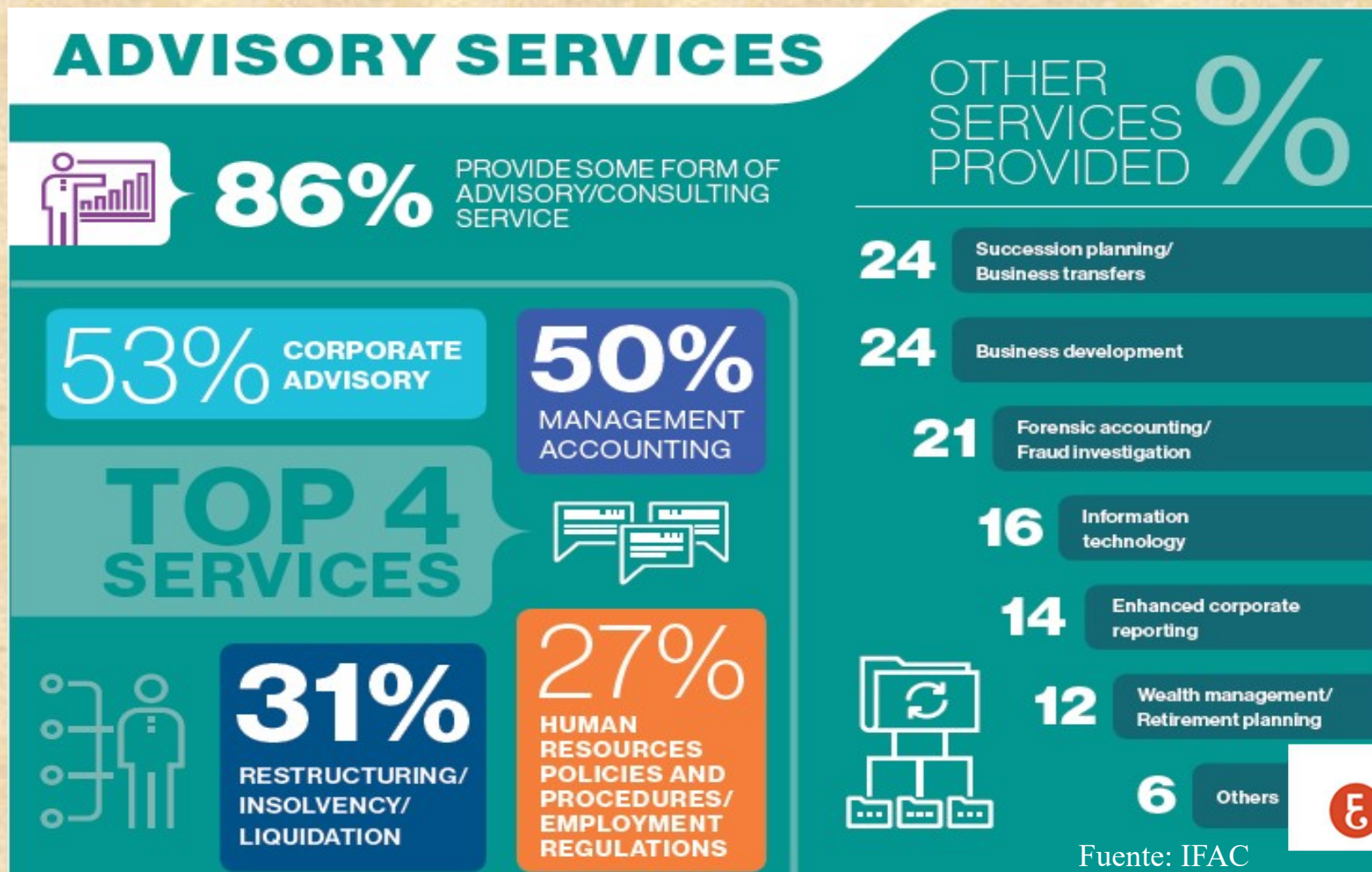
## Talento

- El 54% tienen dificultades en atraer talento de las nuevas generaciones.
- Las dificultades vienen de: 66% falta de candidatos con los perfiles requeridos, 57% por la competencia de las grandes firmas, 44% por las oportunidades en otros campos y el 41% por la dificultad de conciliación y flexibilidad.
- El 43% de los encuestados destinarán más del 5% de sus ingresos en RRHH.
- Iniciativas a introducir: 47% aplicarán medidas de flexibilidad, 46% programas de formación técnica, 43% programas de incentivos y premios, 39% mejoras de ambiente de trabajo, 38% programas de tutoría y planes de carrera y 31% desarrollo de habilidades blandas.





# IFAC GLOBAL SMP SURVEY 2018





# IFAC GLOBAL SMP SURVEY 2018

## RETOS MÁS IMPORTANTES

46% Atracción de nuevos  
clientes y retención de los  
actuales

46% Diferenciación de la  
competencia

45% Cumplimiento de las  
regulaciones y de las normas de  
auditoría

48% Presiones a la baja sobre  
los honorarios

# SIMPLIFICACIÓN DE NORMAS

## Premisa:

- La confianza en las PYMES beneficia a todos.
- La dificultad de aplicar normas a auditorías pequeñas es evidente.

## Soluciones:

- Ha de establecerse a nivel global y garantizando un nivel de confianza razonable.
- Opciones:
  - ✓ Construir dentro de las NIAs.
  - ✓ Desarrollar una norma independiente.

## Qué tenemos:

- Guía sobre el uso de NIAs en auditorías de PYMES.
- Guía de control de calidad para SMP.
- Folleto sobre cómo elegir el servicio adecuado a prestar.
- Guía práctica de gestión para SMP.



# INFORMACIÓN NO FINANCIERA (INF)

- Los grupos de interés demandan más información y las empresas responden incorporando aspectos de gobierno, de sostenibilidad y de planes y estrategias de futuro.
- La regulación también fomenta la INF (Directiva Europea y Normativas de los Estados Miembros)
- La IFAC es consciente de la importancia de la INF y de la necesidad de su aseguramiento:

IIRC International  
Integrated Reporting  
Council

*IR Foundation Partner*  
REA - Consejo General de Economistas (CGE)  
TRAINING LICENSE: SPAIN

- ✓ Creó en 2014 un grupo de trabajo que emitió en 2016 un DP sobre “Dando credibilidad y confianza a los **“Emerging Forms of External Reporting”**”.
- ✓ Se ha creado un proyecto que abarca del 12/2017 al 9/2020 para profundizar en el aseguramiento de los **EER**, que cuenta además con un panel de expertos.
- ✓ Se trata de trabajar dentro de la ISAE 3000 y preparar una guía para aplicar ésta norma a los **EER**.
- ✓ Los temas de estudio son: entender quienes son los usuarios, cómo les llega la información y qué les llega. También es importante determinar la materialidad.
- ✓ Es muy importante definir el alcance, ¿qué se puede asegurar y qué no?
- ✓ También se trabajará en el formato del informe.



# **EL ESCEPTICISMO Y LA CALIDAD** **NO SOLO RECAE EN EL AUDITOR**

## **Escepticismo**

- Es un aspecto central de la auditoría y del auditor y a la vez, un desafío.
- El informe del ICAEW dice:
  - ✓ Es vital, pero no todo error es achacable a la falta de escepticismo.
  - ✓ Es una responsabilidad compartida.
  - ✓ Escéptico no es ser cínico, sino que es saber hacer preguntas correctas, dar seguimiento a las respuestas y saber cuando profundizar más.
  - ✓ Las prácticas de trabajo deben fomentar el escepticismo.

## **Calidad**

- La Dirección juega un papel importante y la calidad no debe basarse únicamente en lo que podría o debería hacer el auditor.
- Las Direcciones involucradas reconocen que la auditoría aporta beneficios. Las más pasivas dicen que el VA de la auditoría es limitado.
- Un estudio del CPA FEI Canadá indicaba que el 84% de las Direcciones encuestadas opinaba que a mayor participación de la Dirección, se conseguía más calidad en la auditoría e indicaban una serie de prácticas exitosas como son: organización de los procesos internos para apoyar la auditoría, profundizar en la planificación entre Auditor y Dirección y mejorar la comunicación (relación transparente y de doble vía).



# EL FUTURO A DÓNDE NOS LLEVA

- ✓ Nuevas formas de información corporativa.
- ✓ Nuevas necesidades de aseguramiento.
- ✓ Nuevas formas de comunicación entre auditor, cliente y usuario.
- ✓ Se seguirán desarrollando las normas de auditoría y de control de calidad.
- ✓ Las metodologías y procedimientos de auditoría se irán adaptando a los nuevos riesgos.
- ✓ Los otros servicios seguirán siendo fuente de crecimiento.

## RETOS

- ✓ Calidad
- ✓ Innovación
- ✓ Gestión del talento
- ✓ Fortalecimiento de la independencia
- ✓ Control del riesgo de auditoría

**Auditorías de  
más valor añadido  
y en consonancia con las  
nuevas necesidades**

The background of the slide is a photograph of a city street scene. A large, light-colored stone archway frames the view. Through the arch, a tall, ornate clock tower with a white face and a dark roof is visible. To the left of the tower is a multi-story building with a light-colored facade and a tiled roof. The sky is a clear, pale blue.

# **Eskerrik asko zuen arretagatik**

**Carlos Puig de Travy - Presidente del REA**